

Утверждена

(наименование документа об утверждении, включая наименования органов государственной власти или органов местного самоуправления, принявших решение об утверждении схемы или подписавших соглашение о перераспределении земельных участков)

от _____ № _____

Схема расположения земельного участка или земельных участков на кадастровом плане территории

Система координат: МСК 66 зона 1

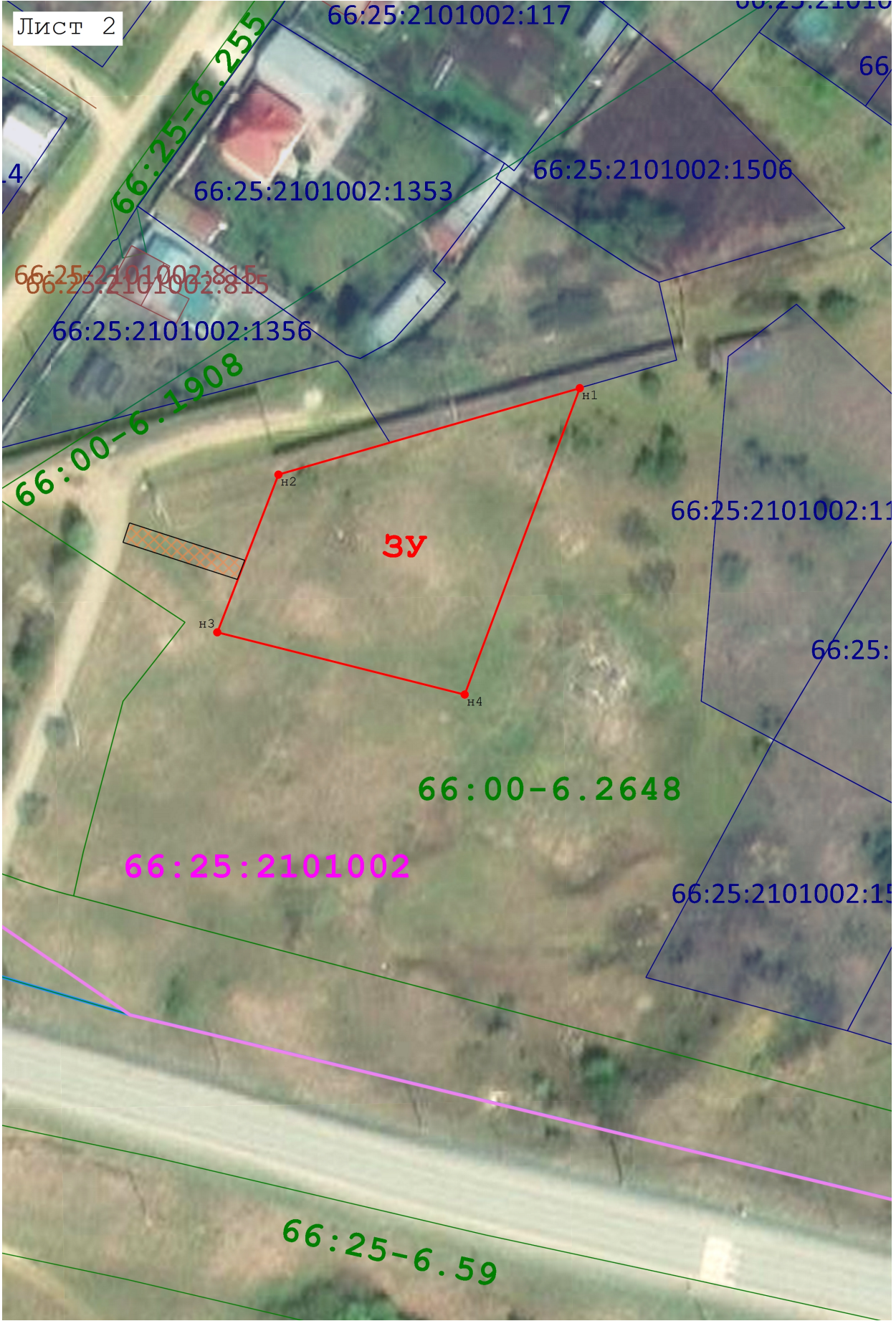
Площадь земельного участка _____ 1 728 _____ м²
(указывается проектная площадь образуемого земельного участка, вычисленная с использованием федеральной государственной географической информационной системы, обеспечивающей функционирование национальной системы пространственных данных, которой является федеральная государственная географическая информационная система "Единая цифровая платформа "Национальная система пространственных данных" (далее - информационная система), или иных технологических и программных средств с округлением до 1 квадратного метра. Указанное значение площади земельного участка может быть уточнено при проведении кадастровых работ не более чем на десять процентов)

Обозначение характерных точек границ	Координаты	
	(указываются в случае подготовки схемы расположения земельного участка с использованием информационной системы или иных технологических и программных средств. Значения координат, полученные с использованием указанных технологических и программных средств, указываются с округлением до 0,01 метра)	
	Х	Y

	Х	Y
н1	367 154,08	1 560 443,37
н2	367 139,70	1 560 393,37
н3	367 113,45	1 560 383,23
н4	367 103,10	1 560 424,28
н1	367 154,08	1 560 443,37

с
Ю

Лист 2



Масштаб 1:900

Условные обозначения:

зу

- Условное обозначение образуемого земельного участка, согласно Приказа Федеральной службы государственной регистрации, кадастра и картографии от 19.04.2022 номер П/0148 "Об утверждении требований к подготовке схемы расположения земельного участка или земельных участков на кадастровом плане территории и формату схемы расположения земельного участка или земельных участков на кадастровом плане территории при подготовке схемы расположения земельного участка или земельных участков на кадастровом плане территории в форме электронного документа, формы схемы расположения земельного участка или земельных участков на кадастровом плане территории, подготовка которой осуществляется в форме документа на бумажном носителе"

н 4

- образуемая точка, сведения о которой позволяют однозначно определить ее местоположение, местоположение которой определено при кадастровых работах (новая характерная точка)



- вновь образованная часть границы, сведения о которой достаточны для определения ее местоположения, сведения о которой отсутствуют в ЕГРН, местоположение которой определено при выполнении кадастровых работ



- Земли общего пользования, подъезды/подходы к образуемому земельному участку

66:25:2101002:1353

- Кадастровый номер земельного участка, учтенного в ЕГРН



- Существующая часть границы, сведения ЕГРН о которой достаточны для ее определения местоположения на местности



- Границы земельного участка, сведения о которых содержатся в ЕГРН

66:25:2101002:1329

- Объект капитального строительства



- Граница территориальной зоны

66:00-6.2648

- Номер зоны с особыми условиями использования территории



- Граница зоны с особыми условиями использования территории (ЗОУИТ)

66:25:2101002

- Номер кадастрового квартала



- Граница кадастрового квартала



- Граница населенного пункта

Местоположение земельного участка: Свердловская область, Сысертский городской округ, с. Фомино
Территориальная зона согласно ПЗЗ: ЖТ-1.2 – Зона индивидуальных жилых домов в сельских населенных пунктах

Условный номер земельного участка: ЗУ

Площадь участка: 1728 кв. м

Правовой режим земель:

1. Категория земель: Земли населенных пунктов
2. Разрешенное использование: Для ведения личного подсобного хозяйства (приусадебный земельный участок)
3. Кадастровый квартал: 66:25:2101002
4. ОКС: -

Примечание: схема подготовлена в соответствии с Приказом Федеральной службы государственной регистрации, кадастра и картографии от 19.04.2022 номер П/0148 "Об утверждении требований к подготовке схемы расположения земельного участка или земельных участков на кадастровом плане территории и формату схемы расположения земельного участка или земельных участков на кадастровом плане территории при подготовке схемы расположения земельного участка или земельных участков на кадастровом плане территории в форме электронного документа, формы схемы расположения земельного участка или земельных участков на кадастровом плане территории, подготовка которой осуществляется в форме документа на бумажном носителе"